

Whg. Nr. 0101

Route du Riedlé 13, 1700 Fribourg

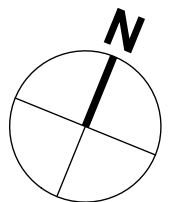
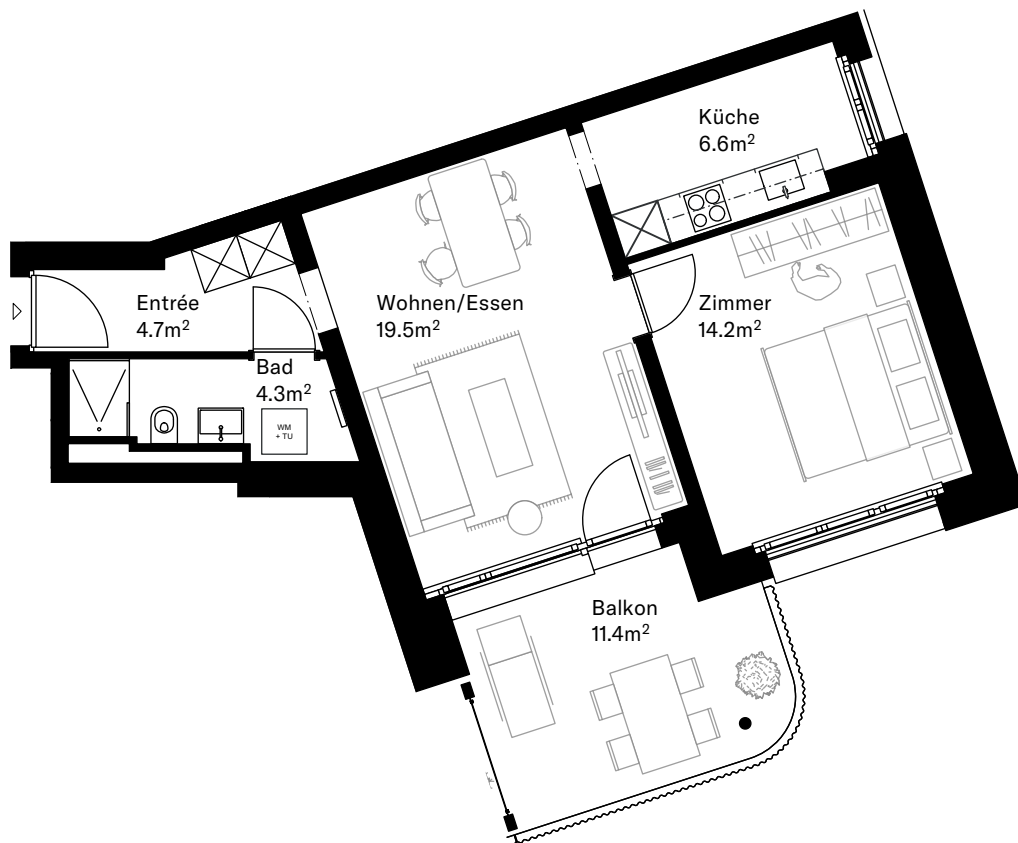
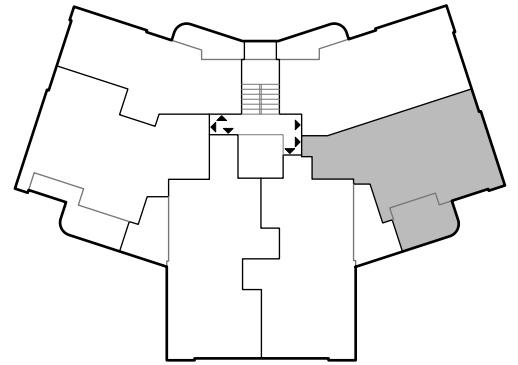
Zimmer: 2.5

Wohnfläche: ca. 49.3 m<sup>2</sup>

Geschoss: 1.OG

Balkon: ca. 11.4 m<sup>2</sup>

Besonderes:



## Kontakt

BD Gérance SA

locationfribourg@bdgerance.ch

026 913 01 55

0 1 2 3 4 5 m

Masstab 1:100

Alle Angaben, Pläne, Zeichnungen usw. sind unverbindlich.

Änderungen bleiben bis Bauvollendung vorbehalten.