

Whg. Nr. 0502

Route du Riedlé 13, 1700 Fribourg

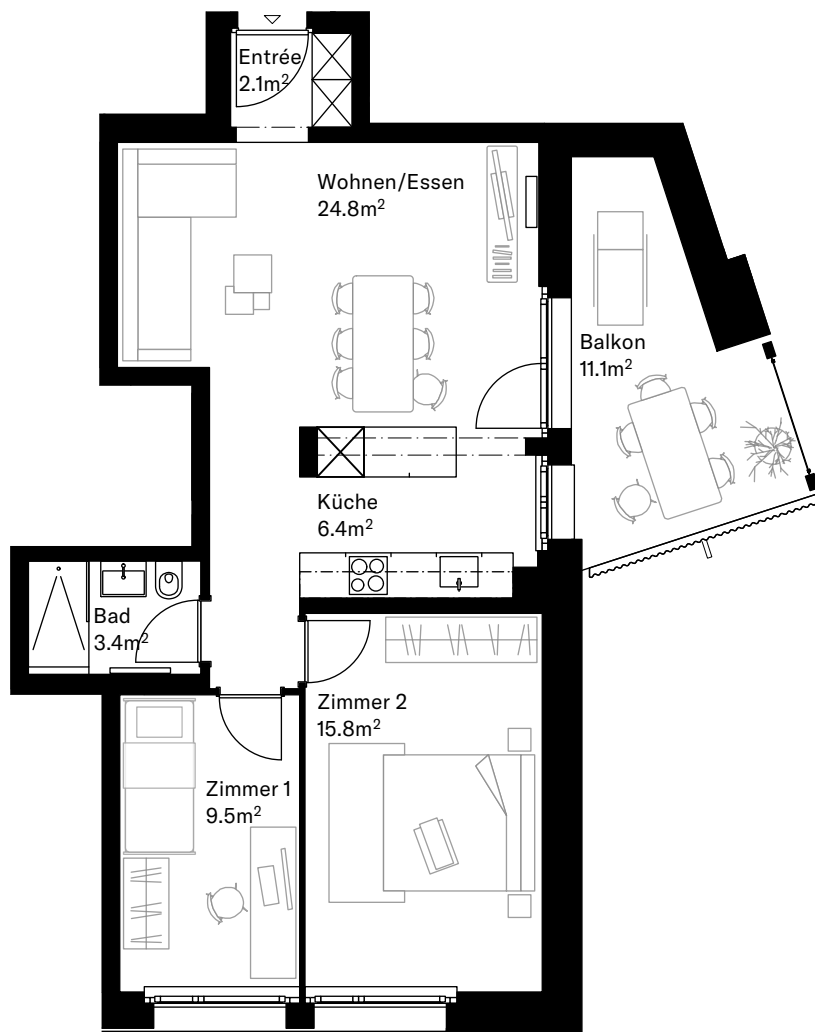
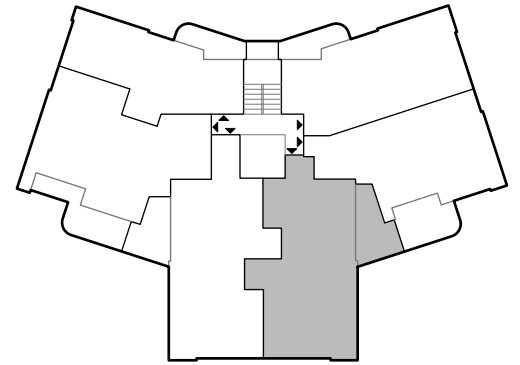
Zimmer: 3.5

Wohnfläche: ca. 62.0 m<sup>2</sup>

Geschoss: 5.OG

Balkon: ca. 11.1 m<sup>2</sup>

Besonderes:



## Kontakt

BD Gérance SA

locationfribourg@bdgerance.ch

026 913 01 55

0 1 2 3 4 5 m

Masstab 1:100

Alle Angaben, Pläne, Zeichnungen usw. sind unverbindlich.

Änderungen bleiben bis Bauvollendung vorbehalten.