

Whg. Nr. 0505

Route du Riedlé 13, 1700 Fribourg

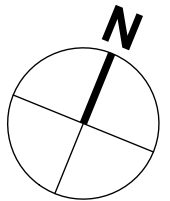
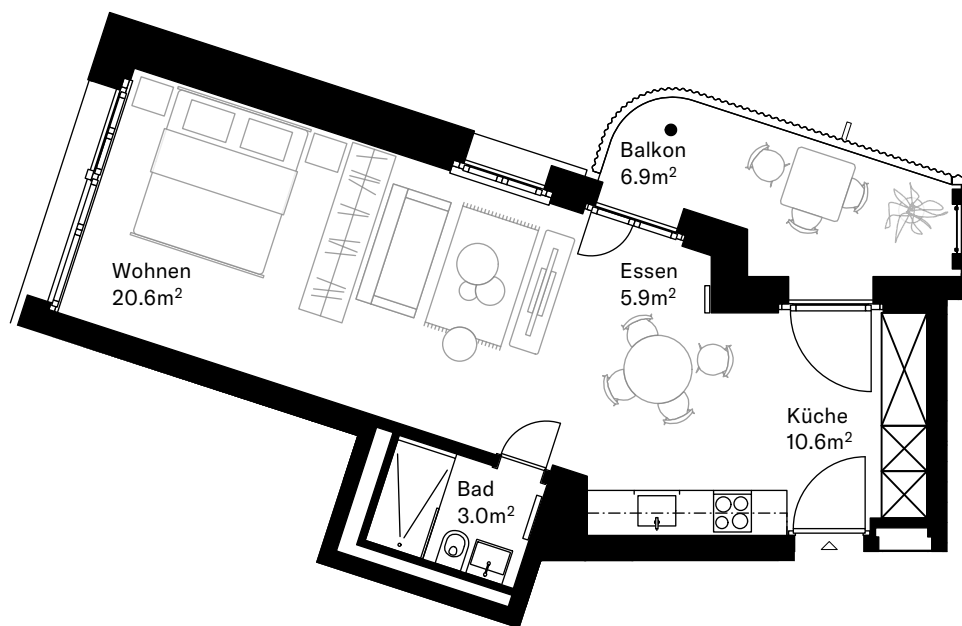
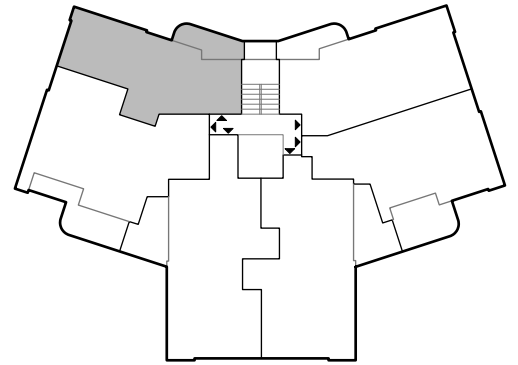
Zimmer: Studio

Wohnfläche: ca. 40.1 m<sup>2</sup>

Geschoss: 5.OG

Balkon: ca. 6.9 m<sup>2</sup>

Besonderes:



## Kontakt

BD Gérance SA

locationfribourg@bdgerance.ch

026 913 01 55

0 1 2 3 4 5m

Masstab 1:100

Alle Angaben, Pläne, Zeichnungen usw. sind unverbindlich.

Änderungen bleiben bis Bauvollendung vorbehalten.