

Whg. Nr. 1002

Route du Riedlé 13, 1700 Fribourg

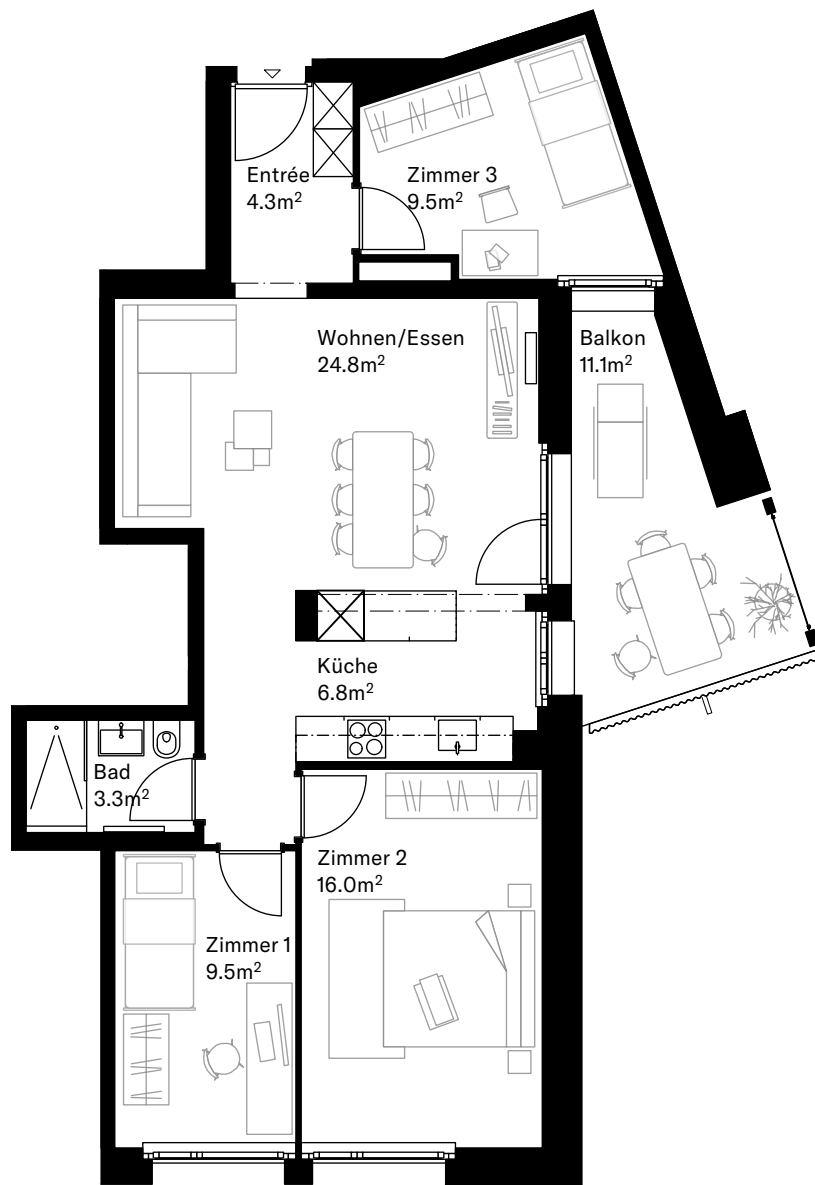
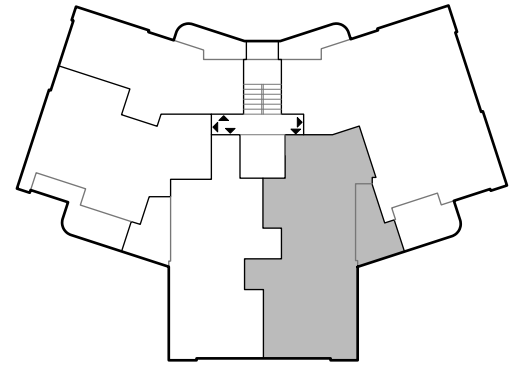
Zimmer: 4.5

Wohnfläche: ca. 74.5 m<sup>2</sup>

Geschoss: 10.OG

Balkon: ca. 11.1 m<sup>2</sup>

Besonderes:

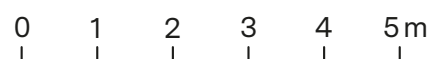


## Kontakt

BD Gérance SA

locationfribourg@bdgerance.ch

026 913 01 55



Masstab 1:100

Alle Angaben, Pläne, Zeichnungen usw. sind unverbindlich.

Änderungen bleiben bis Bauvollendung vorbehalten.