

Whg. Nr. 1302

Route du Riedlé 13, 1700 Fribourg

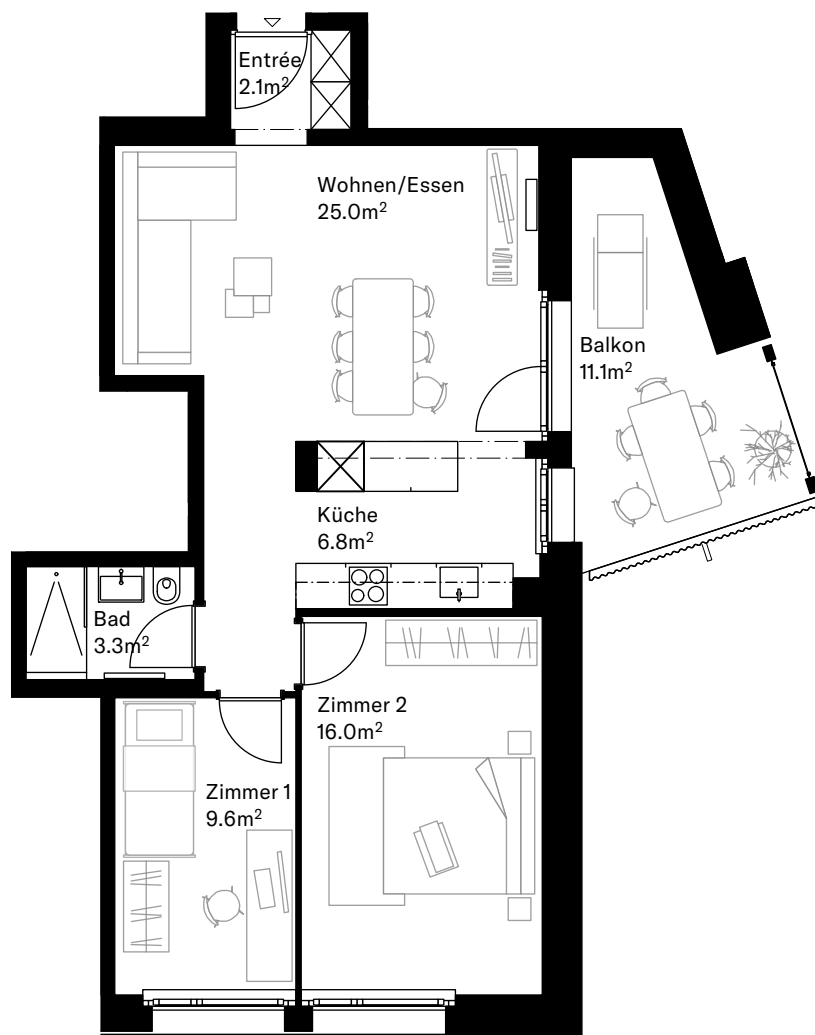
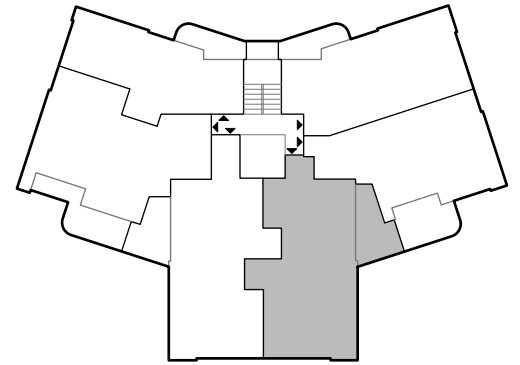
Zimmer: 3.5

Wohnfläche: ca. 62.8 m²

Geschoss: 13.OG

Balkon: ca. 11.1 m²

Besonderes:

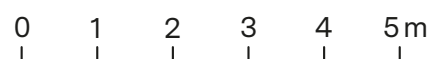


Kontakt

BD Gérance SA

locationfribourg@bdgerance.ch

026 913 01 55



Masstab 1:100

Alle Angaben, Pläne, Zeichnungen usw. sind unverbindlich.

Änderungen bleiben bis Bauvollendung vorbehalten.