

Appartement N° 1001

Route du Riedlé 13, 1700 Fribourg

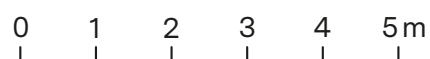
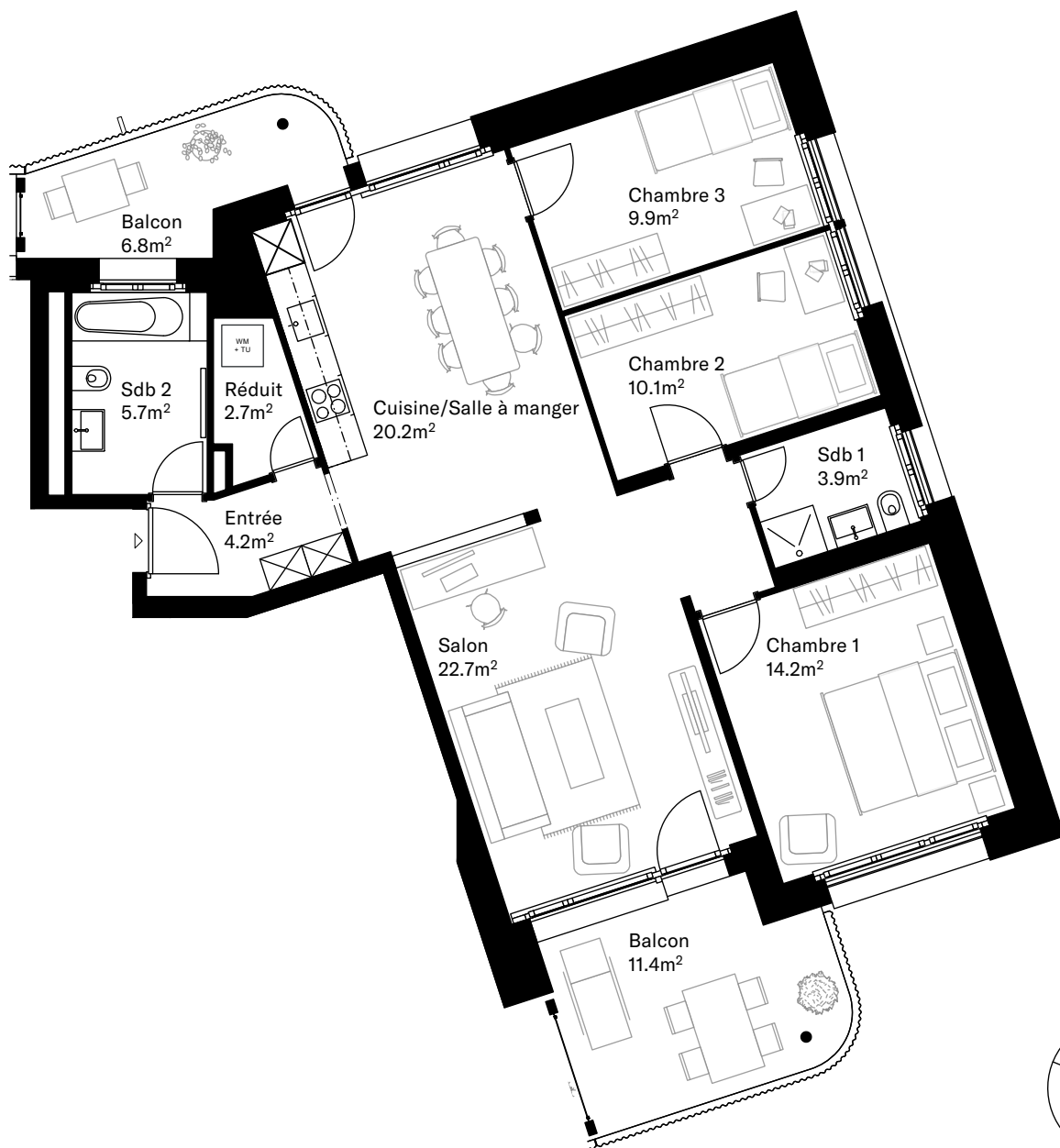
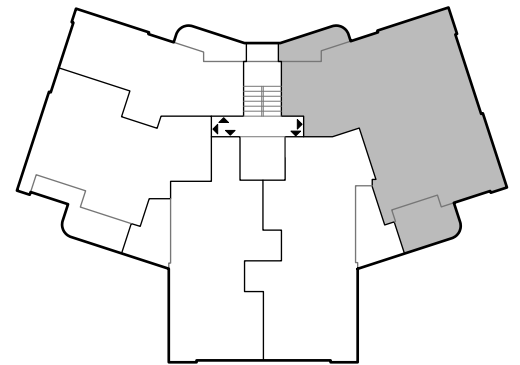
4.5 pièces

Surface: 93.6 m<sup>2</sup> env.

Etage: 10<sup>ème</sup>

Terrasse: 18.2 m<sup>2</sup> env.

Autres:



## Contact

BD Gérance SA

locationfribourg@bdgerance.ch

026 913 01 55

Echelle 1:100

Toutes les informations, plans, dessins, etc. sont fournis à titre indicatif.

Sous réserve de modifications jusqu'à l'achèvement des travaux.