

Appartement N° 1005

Route du Riedlé 13, 1700 Fribourg

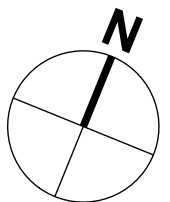
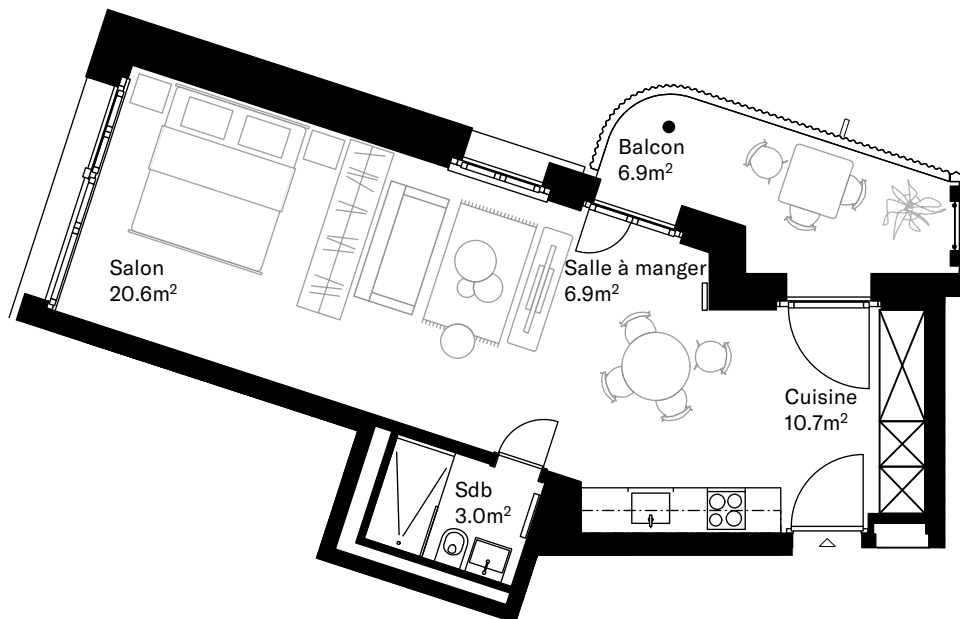
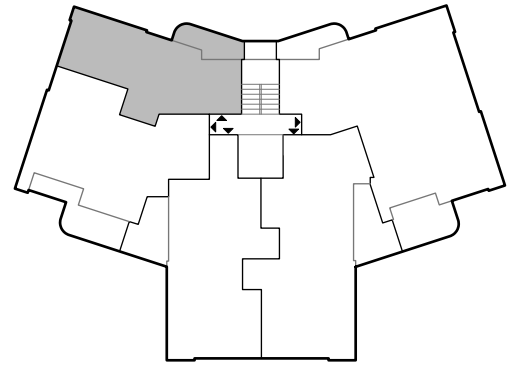
Studio

Surface: 41.2 m² env.

Etage: 10^{ème}

Terrasse: 6.9 m² env.

Autres:

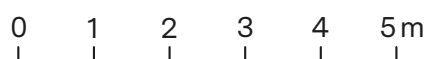


Contact

BD Gérance SA

locationfribourg@bdgerance.ch

026 913 01 55



Echelle 1:100

Toutes les informations, plans, dessins, etc. sont fournis à titre indicatif.

Sous réserve de modifications jusqu'à l'achèvement des travaux.